

# ОПТИЧЕСКАЯ ИНСПЕКЦИЯ И ОТБРАКОВКА НА ЛИНИИ

## «KCM: PUSH»

Системы отбраковки являются необходимой частью любой упаковочной линии.

Применение смарт-камеры совместно с отбраковщиком KCM PUSH позволяет провести инспекцию и удалить бракованную продукцию.



1. **Инспекция производства и тары.**  
Контроль уровня, контроль крышки (укупорки), контроль этикетки на бутылке. Наличие посторонних включений. Дефекты тары: сколы, трещины.
2. **Инспекция общей маркировки.**  
Срок годности, дата производства (соответствие текущей дате). Штрих-код GTIN.
3. **Инспекция маркировки «Честный ЗНАК».**  
Наличие/читаемость/правильное расположение DM-кода, повтор кода, корректность GTIN в коде маркировки.

Шкаф управления на стойке,  
выталкиватель, смарт-камера

### БАЗОВАЯ КОМПЛЕКТАЦИЯ

- ✓ Шкаф управления со стойкой
- ✓ Специальное ПО
- ✓ Светосигнальная колонна
- ✓ Энкодер и датчик регистрации
- ✓ Смарт-камера подбирается, исходя из требуемых инспекций



ЧЕСТНЫЙ  
ЗНАК НАЦИОНАЛЬНАЯ  
СИСТЕМА ЦИФРОВОЙ  
МАРКИРОВКИ



центр развития  
перспективных технологий

kcm-line.ru  
8 800 600-70-89

Контроль  
уровня  
наполнения

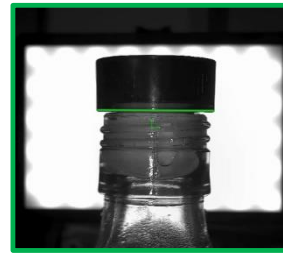
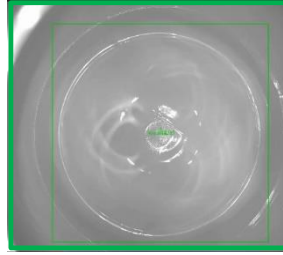
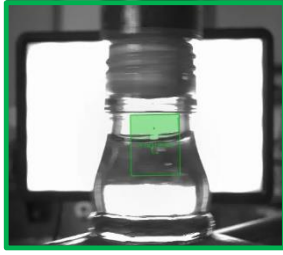
Контроль  
посторонних  
включений

Контроль  
укупорки

Расположение,  
верификация  
кода маркировки

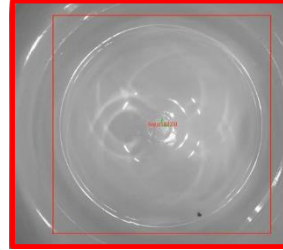
**OK**

Инспекция  
пройдена

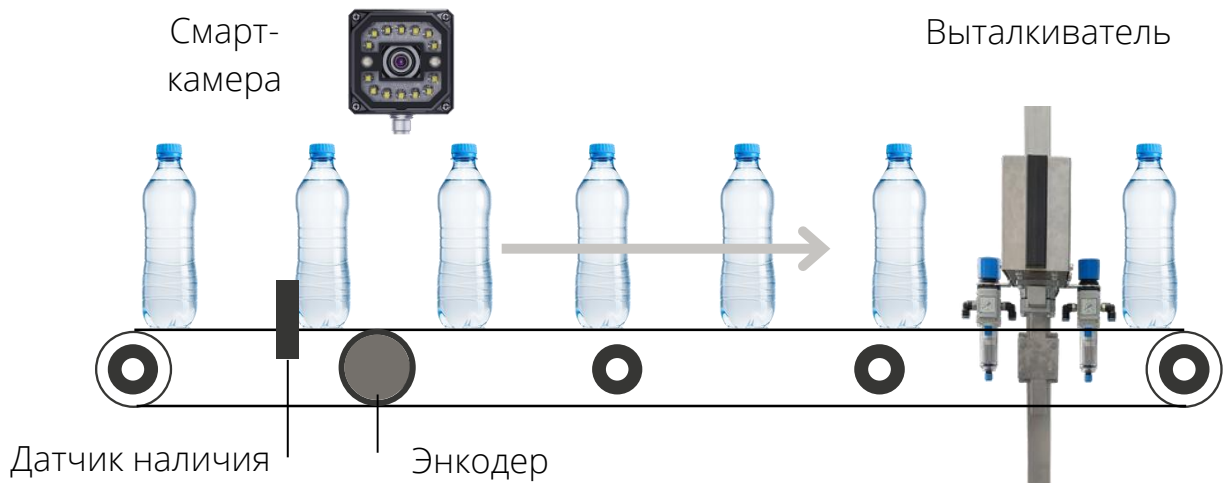


**NG**

Отбраковка



Основной режим работы – автоматический. Продукция перемещается по конвейеру. При прохождении зоны контроля смарт-камера производит инспекцию. Если результат инспекции не соответствует заранее заданным критериям, на выталкиватель поступает сигнал и единица продукции механически сдвигается с конвейерной линии. Отбраковка производится на параллельный конвейер или контейнер для брака. При критическом количестве ошибок конвейер останавливается.



Система отбраковки применяется в настоящее время для линий пищевой, фармацевтической и химической промышленности.

Преимуществом системы отбраковки является простота интеграции и настройки.

Скорость работы - до 45000 ед./час.